

## По вопросам продаж и поддержки обращайтесь:

Архангельск (8182)63-90-72  
Астана +7(7172)727-132  
Астрахань (8512)99-46-04  
Барнаул (3852)73-04-60  
Белгород (4722)40-23-64  
Брянск (4832)59-03-52  
Владивосток (423)249-28-31  
Волгоград (844)278-03-48  
Вологда (8172)26-41-59  
Воронеж (473)204-51-73  
Екатеринбург (343)384-55-89  
Иваново (4932)77-34-06  
Ижевск (3412)26-03-58  
Казань (843)206-01-48

Калининград (4012)72-03-81  
Калуга (4842)92-23-67  
Кемерово (3842)65-04-62  
Киров (8332)68-02-04  
Краснодар (861)203-40-90  
Красноярск (391)204-63-61  
Курск (4712)77-13-04  
Липецк (4742)52-20-81  
Магнитогорск (3519)55-03-13  
Москва (495)268-04-70  
Мурманск (8152)59-64-93  
Набережные Челны (8552)20-53-41  
Нижегород (831)429-08-12  
Новокузнецк (3843)20-46-81

Новосибирск (383)227-86-73  
Омск (3812)21-46-40  
Орел (4862)44-53-42  
Оренбург (3532)37-68-04  
Пенза (8412)22-31-16  
Пермь (342)205-81-47  
Ростов-на-Дону (863)308-18-15  
Рязань (4912)46-61-64  
Самара (846)206-03-16  
Санкт-Петербург (812)309-46-40  
Саратов (845)249-38-78  
Севастополь (8692)22-31-93  
Симферополь (3652)67-13-56  
Смоленск (4812)29-41-54

Сочи (862)225-72-31  
Ставрополь (8652)20-65-13  
Сургут (3462)77-98-35  
Тверь (4822)63-31-35  
Томск (3822)98-41-53  
Тула (4872)74-02-29  
Тюмень (3452)66-21-18  
Ульяновск (8422)24-23-59  
Уфа (347)229-48-12  
Хабаровск (4212)92-98-04  
Челябинск (351)202-03-61  
Череповец (8202)49-02-64  
Ярославль (4852)69-52-93

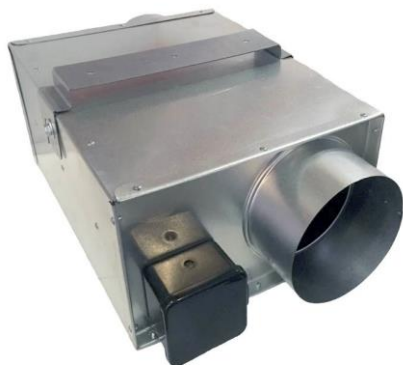
Киргизия (996)312-96-26-47

Казахстан (772)734-952-31

Таджикистан (992)427-82-92-69

Эл. почта: [vtv@nt-rt.ru](mailto:vtv@nt-rt.ru) || Сайт: <http://vanvent.nt-rt.ru>

## Вентиляторы канальные в прямоугольном корпусе для круглых воздуховодов



### Описание:

Вентилятор канальный в прямоугольном корпусе для круглых воздуховодов  
производитель: Ванвент - Россия  
двигатель и крыльчатка: ebmpapst - Германия

- Предназначен для организации принудительной вентиляции.
- Диаметр входного и выходного патрубка одинаков.
- Устанавливается в разрыв воздуховода.
- Крыльчатка и двигатель представляют единый блок.
- Применяется в гостиницах, кинотеатрах супермаркетах, на вокзалах, аэропортах и т.д.

Корпус: изготавливается из высококачественной оцинкованной стали. Между загнутыми назад лопатками и корпусом обеспечивается минимальный зазор, что

позволяет получить эффективные показатели для потока воздуха, а также снизить уровень шума.

### ВКП-100 (280 m<sup>3</sup>/h)

Технические данные:  
Напряжение: 230 В  
Мощность: 52 Вт  
Сила тока: 0,25 А  
Конденсатор: 1,5 мF  
Скорость: 2350 rpm  
Производительность: 280 куб м/час  
Уровень шума: 55 дБА  
Максимальное давление: 340 Па  
Температура перекачиваемого воздуха max: 60 °C  
Вес: 4,5 кг

### ВКП-125 (350 m<sup>3</sup>/h)

Технические данные:  
Напряжение: 230 В  
Мощность: 52 Вт  
Сила тока: 0,25 А  
Конденсатор: 1,5 мF  
Скорость: 2350 rpm  
Производительность: 350 куб м/час  
Уровень шума: 55 дБА  
Максимальное давление: 340 Па  
Температура перекачиваемого воздуха max: 60 °C  
Вес: 4,5 кг

### ВКП-150 (500 m<sup>3</sup>/h)

Технические данные:  
Напряжение: 230 В  
Мощность: 85 Вт  
Сила тока: 0,4 А  
Конденсатор: 2,5 мF  
Скорость: 2700 rpm  
Производительность: 500 куб м/час  
Уровень шума: 72 дБА  
Максимальное давление: 400 Па  
Температура перекачиваемого воздуха max: 60 °C  
Вес: 5 кг

## ВКП-160 (550 м³/h)

Технические данные:  
Напряжение: 230 В  
Мощность: 85 Вт  
Сила тока: 0,4 А  
Конденсатор: 2,5 мF  
Скорость: 2700 rpm  
Производительность: 550 куб м/час  
Уровень шума: 72 дБА  
Максимальное давление: 400 Па  
Температура перекачиваемого воздуха max: 60 °C  
Вес: 5 кг

## ВКП-200 (620 м³/h)

Технические данные:  
Напряжение: 230 В  
Мощность: 85 Вт  
Сила тока: 0,4 А  
Конденсатор: 2,5 мF  
Скорость: 2700 rpm  
Производительность: 620 куб м/час  
Уровень шума: 72 дБА  
Максимальное давление: 400 Па  
Температура перекачиваемого воздуха max: 60 °C  
Вес: 5,5 кг

## ВКП-250 (1100 м³/h)

Технические данные:  
Напряжение: 230 В  
Мощность: 210 Вт  
Сила тока: 0,93 А  
Конденсатор: 5 мF  
Скорость: 2500 rpm  
Производительность: 1100 куб м/час  
Уровень шума: 70 дБА  
Максимальное давление: 640 Па  
Температура перекачиваемого воздуха max: 60 °C

## ВКП-315 (1950 м³/h)

Технические данные:  
Напряжение: 230 В  
Мощность: 225 Вт  
Сила тока: 1,0 А  
Конденсатор: 7 мF  
Скорость: 2700 rpm  
Производительность: 1950 куб м/час  
Уровень шума: 75 дБА  
Максимальное давление: 700 Па  
Температура перекачиваемого воздуха max: 60 °C

### По вопросам продаж и поддержки обращайтесь:

Архангельск (8182)63-90-72  
Астана +7(7172)727-132  
Астрахань (8512)99-46-04  
Барнаул (3852)73-04-60  
Белгород (4722)40-23-64  
Брянск (4832)59-03-52  
Владивосток (423)249-28-31  
Волгоград (844)278-03-48  
Вологда (8172)26-41-59  
Воронеж (473)204-51-73  
Екатеринбург (343)384-55-89  
Иваново (4932)77-34-06  
Ижевск (3412)26-03-58  
Казань (843)206-01-48

Калининград (4012)72-03-81  
Калуга (4842)92-23-67  
Кемерово (3842)65-04-62  
Киров (8332)68-02-04  
Краснодар (861)203-40-90  
Красноярск (391)204-63-61  
Курск (4712)77-13-04  
Липецк (4742)52-20-81  
Магнитогорск (3519)55-03-13  
Москва (495)268-04-70  
Мурманск (8152)59-64-93  
Набережные Челны (8552)20-53-41  
Нижний Новгород (831)429-08-12  
Новокузнецк (3843)20-46-81

Новосибирск (383)227-86-73  
Омск (3812)21-46-40  
Орел (4862)44-53-42  
Оренбург (3532)37-68-04  
Пенза (8412)22-31-16  
Пермь (342)205-81-47  
Ростов-на-Дону (863)308-18-15  
Рязань (4912)46-61-64  
Самара (846)206-03-16  
Санкт-Петербург (812)309-46-40  
Саратов (845)249-38-78  
Севастополь (8692)22-31-93  
Симферополь (3652)67-13-56  
Смоленск (4812)29-41-54

Сочи (862)225-72-31  
Ставрополь (8652)20-65-13  
Сургут (3462)77-98-35  
Тверь (4822)63-31-35  
Томск (3822)98-41-53  
Тула (4872)74-02-29  
Тюмень (3452)66-21-18  
Ульяновск (8422)24-23-59  
Уфа (347)229-48-12  
Хабаровск (4212)92-98-04  
Челябинск (351)202-03-61  
Череповец (8202)49-02-64  
Ярославль (4852)69-52-93

Киргизия (996)312-96-26-47

Казахстан (772)734-952-31

Таджикистан (992)427-82-92-69